

Novedades de



PolyWorks

DataLoop™ 2023

Soluciones de gestión
de datos y
conectividad digital



Interconecte PolyWorks | DataLoop™ a su servidor de identidad corporativo

Los servidores de identidad son los componentes clave de la infraestructura informática que almacenan las credenciales de los usuarios y autentican su acceso. PolyWorks® ahora es compatible con Azure AD y el protocolo de autenticación SAML 2.0 para interconectar la solución de gestión de datos PolyWorks | DataLoop con su servidor de identidad corporativo, con lo cual su empresa tendrá la capacidad de:

- Compartir fácilmente datos de medición 3D internamente implementando un solo inicio de sesión en toda la empresa
- Habilite la ingeniería concurrente y acelere el análisis de causas raíz de los problemas de ensamblaje permitiendo a los proveedores externos guardar sus datos de medición 3D en su base de datos
- Entregue los datos de medición 3D y los resultados digitalmente a los clientes o socios de servicios

innovmetric

Gestione un gran número de inspecciones de su producción

Almacene hasta un millón de piezas medidas muestreadas de una línea de producción en un único proyecto de inspección y:

- Busque y abra cualquier pieza medida tan rápidamente como si fuera la última que se midió
- Monitoree las tendencias dimensionales durante un periodo más largo



Navegue por los datos de inspección mediante catálogos inteligentes

Organice rápidamente los resultados de la búsqueda en categorías lógicas:

- Acelere las búsquedas mostrando los proyectos de inspección en una jerarquía significativa, basada en los metadatos seleccionados por el usuario
- Explore los resultados de las inspecciones de forma eficaz revisando las propiedades, las estadísticas, las alertas y los informes sin necesidad de abrir los proyectos
- Comparta resultados de búsqueda estructurados con colegas mediante hipervínculos



Select Filters

No. of pieces:

Project properties

Organisation

Customer name

Piece properties

Approval status

▼ Omega Automotive ★ Favorites only

▼ Apex Inc

Project	Workspace	Organization	Customer	Part number	Part name
G1-67F82-Bpillar-R	G1-67F82-ACT-Bpillar	Omega Automotive	Apex Inc	4962	B_Pillar

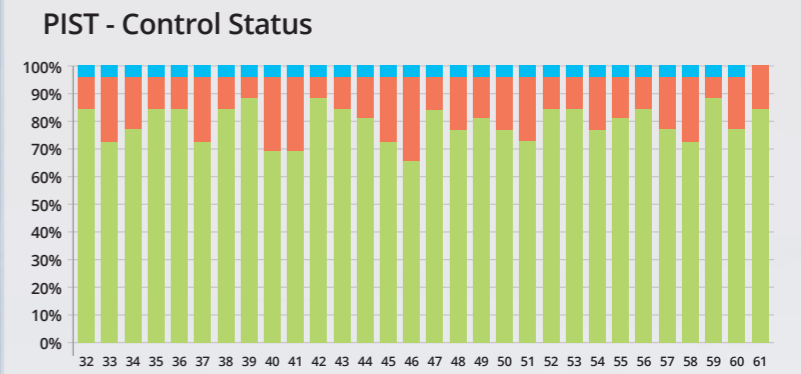
▼ Apex Inc

Project	Workspace	Organization	Customer	Part number	Part name
RL4_COV_54249_LH	RB_Testing_Sandbox	Omega Automotive	Apex Inc	54249344_LH	COVER LH
RL4_COV_54249_LH	RB_Testing_Sandbox	Omega Automotive	Apex Inc	54249344_LH	COVER LH

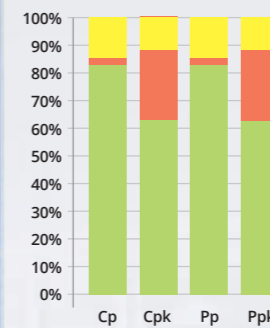
Monitoree las tendencias dimensionales de su producción en un vistazo

Visualice cientos de gráficos a la vez y:

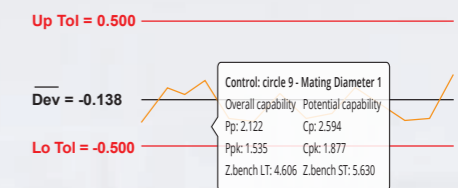
- Dé seguimiento simultáneamente al estado de todas las mediciones
- Visualice el rendimiento global de la inspección completa



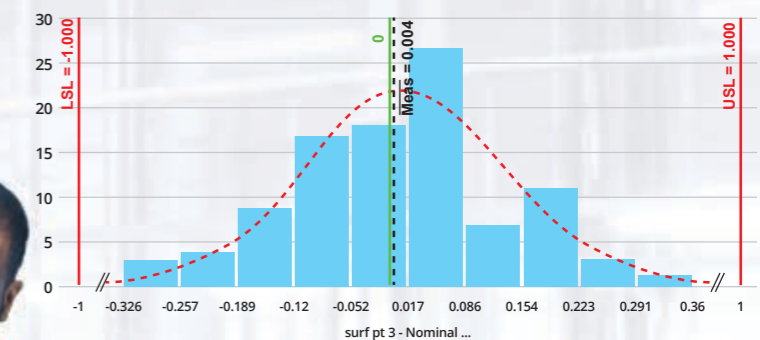
SPC stats



SPC - I Chart 1



Histogram

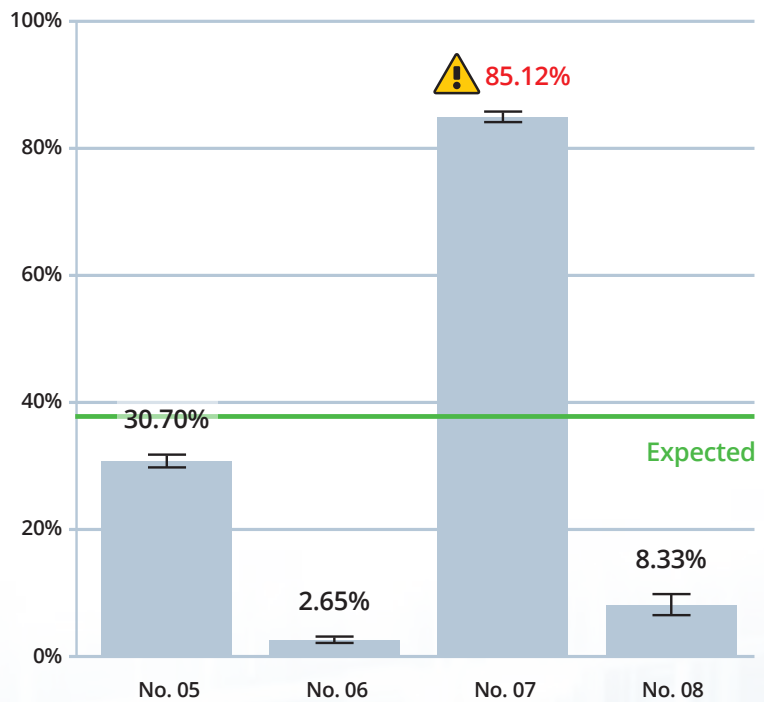


Resuelva los fallos de fabricación con más rapidez

Encuentre automáticamente las causas raíz de los problemas realizando análisis estadísticos de asociación e:

- Identifique los factores que realmente influyen en la calidad de la producción
- Revise los resultados presentados en un lenguaje sencillo con ayudas gráficas claras
- Garantice la validez de los resultados mediante un muestreo adecuado

Failure rate



Sede corporativa:

innovmetric

InnovMetric Software Inc.
1-418-688-2061
info@innovmetric.com

© 2023 InnovMetric Software Inc. Todos los derechos reservados. PolyWorks® es una marca registrada de InnovMetric Software Inc. InnovMetric, PolyWorks | Inspector, PolyWorks | Modeler, PolyWorks | Talisman, PolyWorks | Reviewer, PolyWorks | DataLoop, PolyWorks | PMI+Loop, PolyWorks | AR, PolyWorks | ReportLoop, y "The Smart 3D Metrology Digital Ecosystem" son marcas comerciales de InnovMetric Software Inc. Todas las demás marcas registradas son propiedad de sus dueños respectivos.

Unidad de negocio de España:

polyworks
europa

PolyWorks Europa - España, S.L.
Centro de Negocios Can Castanyer, Carretera de Rubí, 88 Planta Baja
08174 Sant Cugat del Vallès, Barcelona, España
Teléfono: +34 935 220 264
infoespana@polyworkseuropa.com | www.polyworkseuropa.com/es