

Cosa c'è di nuovo in PolyWorks® 2022

Soluzioni di analisi dimensionale
e controllo qualità

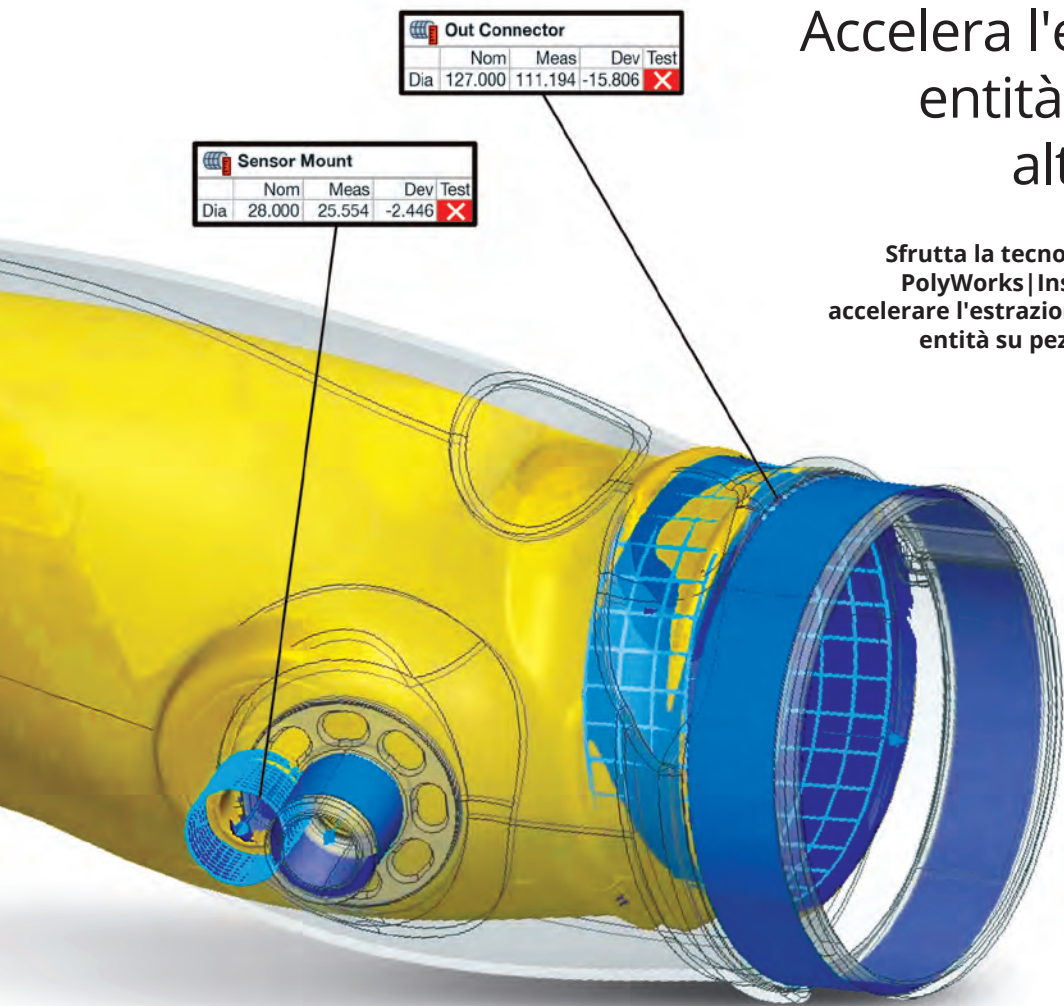


Ispeziona pezzi multipli senza dati CAD in modo più efficiente

**Sfrutta la guida di misurazione delle entità
e l'estrazione automatizzata delle entità
senza i componenti nominali**

- Tasta le entità su un primo pezzo, per poi essere guidato automaticamente dai componenti misurati delle entità del primo pezzo durante la tastatura dei pezzi successivi
- Scansiona un primo pezzo, utilizza uno strumento interattivo qualsiasi per creare primitive misurate a partire dai dati di nuvole di punti, dopodiché converti tutti i componenti misurati delle entità in guide alla misurazione, in modo da guidare la scansione delle entità e automatizzare l'estrazione dei componenti misurati delle entità sui pezzi successivi
- Introduci un modello CAD nel processo in un secondo momento, crea componenti nominali delle entità, mappe di colori e controlli GD&T e lascia che PolyWorks | Inspector™ propaghi automaticamente queste modifiche a tutti i pezzi ispezionati

innovmetric



Accelera l'estrazione delle entità su lotti di pezzi altamente devianti

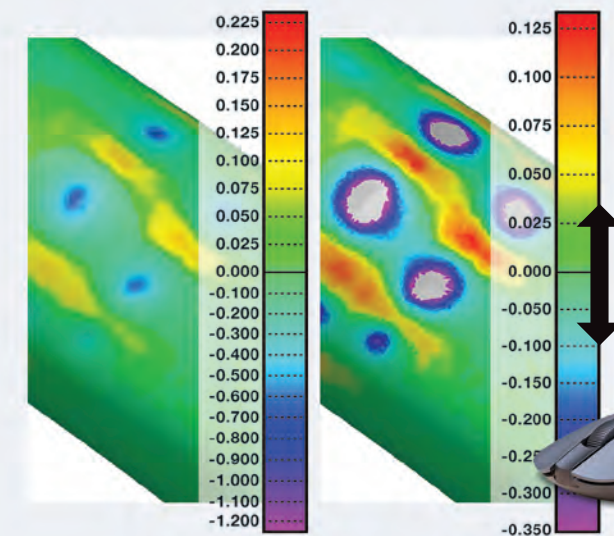
Sfrutta la tecnologia di guida alla misurazione di PolyWorks | Inspector 2022 per automatizzare e accelerare l'estrazione dei componenti misurati delle entità su pezzi con deviazioni elevate e simili:

- Usa i gruppi di estrazione delle entità o le selezioni manuali per estrarre in modo affidabile i componenti misurati delle entità su un primo pezzo molto deviato, dopodiché converti questi componenti misurati delle entità in guide di misurazione
- Estrai rapidamente i componenti misurati delle entità di pezzi successivi altamente devianti utilizzando le guide di misurazione come geometrie di riferimento

Sfrutta il nuovo hub di dati universale per i tuoi processi digitali

Garantisci l'interoperabilità digitale delle tue soluzioni di modellazione CAD, definizione basata su modelli e misurazione 3D:

- Importa tutti i tipi di controllo GD&T da file CAD nativi e QIF MBD per garantire l'interoperabilità digitale con i processi di definizione del prodotto
- Misura i controlli dimensionali di oggetti scansionati o tastati con un dispositivo più accurato, ad esempio un calibro digitale, e inserisci il valore misurato nell'oggetto per visualizzarlo nel report



Lavora più comodamente grazie ai miglioramenti in termini di usabilità

Tra i vantaggi dai miglioramenti che aumentano l'efficienza dell'utente e semplificano l'apprendimento del software:

- Digita una query di ricerca nella finestra di dialogo Opzioni per trovare rapidamente l'opzione che stai cercando
- Regola i limiti della scala di colori in modo dinamico nella scena 3D per accelerare l'analisi delle mappe di colori

Crea report intelligenti delle ispezioni per le campionature in Excel

Publica rapidamente report di ispezione delle campionature conformi AS9102 e PPAP misurando un pezzo dal primo ciclo di produzione in PolyWorks | Inspector 2022 e trasferendo automaticamente i risultati al modello FAIR fornito in Microsoft Excel.

AS9102B First Article Inspection Form 3: Characteristic Accountability, Verification, and Compatibility Evaluation

1. Part Number	2. Part Name	3. Serial Number	4. FAIR Number
Pump Cover	PC651-1	PC651-001	1124

1. Char. No.	2. Reference Location	3. Characteristic Designator	4. Subprocesses As Control	5. Nominal	6. Lower Tol.	7. Upper Tol.	8. Results	9. Designated/Qualified Tooling	10. Nonconformance Number	11. Additional Data/Comments
1	SH1JAS	CRITICAL	Flatness	0.000	0.000	0.015	0.011	PCMM-ARM-QC001		
2	SH1JBS	CRITICAL	Perpendicularity A	0.000	0.000	0.015	0.011	PCMM-ARM-QC001	NC1118464	
3	SH1JBA	CRITICAL	Diameter	4.252	0.050	0.050	4.284	PCMM-ARM-QC001		
4	SH1JCA	NON-CRITICAL	Diameter	1.217	-0.039	0.039	1.210	PCMM-ARM-QC001		
5	SH1JCI	NON-CRITICAL	Midpoint K	2.205	-0.039	0.039	2.200	PCMM-ARM-QC001		
6	SH1JCI	NON-CRITICAL	Midpoint F	-1.028	0.039	0.039	-1.027	PCMM-ARM-QC001		
7	SH1JCI	NON-CRITICAL	Midpoint E	-1.563	-0.039	0.039	-1.576	PCMM-ARM-QC001		
8	SH1JAA	NON-CRITICAL	Position A B C	0.000	0.000	15.000	0.011	PCMM-ARM-QC001		
9	SH1JAA	NON-CRITICAL	Diameter	1.371	-0.050	0.050	1.375	PCMM-ARM-QC001		
11	SH1JF1	NON-CRITICAL	Surface Distance	0.000	-0.020	0.020	-0.000	PCMM-ARM-QC001		
12	SH1JF1	NON-CRITICAL	Surface Distance	0.000	-0.020	0.020	-0.004	PCMM-ARM-QC001		
13	SH1JF1	NON-CRITICAL	Surface Distance	0.000	-0.020	0.020	-0.000	PCMM-ARM-QC001		
14	SH1JF1	NON-CRITICAL	Surface Distance	0.000	-0.020	0.020	-0.001	PCMM-ARM-QC001		
15	SH1JF1	NON-CRITICAL	Surface Distance	0.000	-0.020	0.020	-0.002	PCMM-ARM-QC001		
16	SH1JF1	NON-CRITICAL	Surface Distance	0.000	-0.020	0.020	-0.000	PCMM-ARM-QC001		
17	SH1JF1	NON-CRITICAL	Surface Distance	0.000	-0.020	0.020	-0.000	PCMM-ARM-QC001		
18	SH1JF1	NON-CRITICAL	Surface Distance	0.000	-0.020	0.020	-0.001	PCMM-ARM-QC001		
19	SH1JDS	CRITICAL	X Distance	0.886	-0.030	0.030	0.886	PCMM-ARM-QC001		
				0.019	0.000	0.000	0.019			

Report snippet for 'cylinder 1':

	Nom	Meas	Dev Test
∅ 15.0000 A B C	0.0113	0.0113	0
Dia	1.3715	1.3749	0.0034

Ottimizza le sequenze di misura con CNC CMM per la testa di tastatura Renishaw PH20

Trasforma sequenze di misura per CNC CMM a 3 assi senza collisioni in sequenze di misura a 5 assi ottimali integrando in modo efficiente gli spostamenti sui 5 assi e la tastatura a contatto.



Migliora le prestazioni degli operatori addetti alla tastatura con la realtà mista

Sperimenta la guida visiva e il feedback direttamente davanti ai tuoi occhi insieme a menu che offrono strumenti di rilevamento comunemente utilizzati:

- Esegui misure sempre corrette seguendo la geometria di guida e le istruzioni di misura direttamente sovrapposte al pezzo ispezionato
- Valuta i risultati visualizzando i punti tastati, i risultati delle misure e la lettura digitale in tempo reale
- Richiama le funzionalità di tastatura comunemente utilizzate con la nostra interfaccia utente intuitiva



Sede centrale:

innovmetric

InnovMetric Software Inc.

1-418-688-2061

info@innovmetric.com

© 2022 InnovMetric Software Inc. Tutti i diritti riservati. PolyWorks® è un marchio registrato di InnovMetric Software Inc. InnovMetric, PolyWorks|Inspector, PolyWorks|Modeler, PolyWorks|Talisman, PolyWorks|Reviewer, PolyWorks|DataLoop, PolyWorks|PMI+Loop, PolyWorks|AR, PolyWorks|ReportLoop, e "The Smart 3D Metrology Digital Ecosystem" sono marchi registrati di InnovMetric Software Inc. SmartGD&T è un marchio registrato di Multi Metrics Inc. Tutti gli altri marchi sono proprietà dei rispettivi titolari.

PTB SmartGD&T™

Sede filiale Italia:

polyworks
europa

PolyWorks Europa (Italia) S.R.L.

Via di Sant'Agostino 22G, 51100 Pistoia, Italia

Telefono: +39 0573 1812250

infoitalia@polyworkseuropa.com | www.polyworkseuropa.com/it