



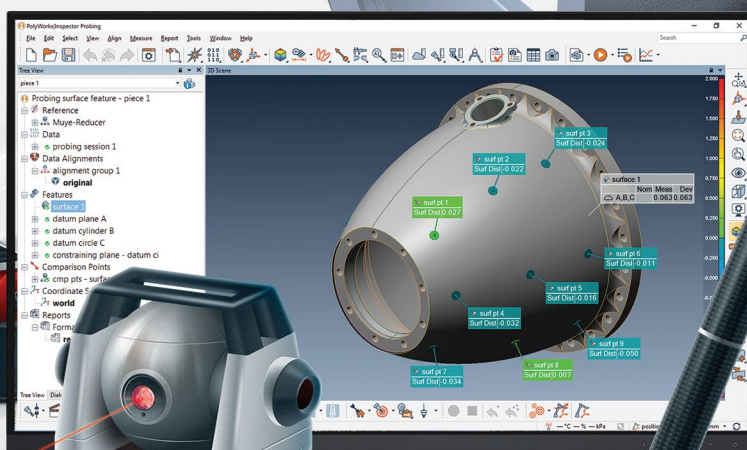
PolyWorks Inspector™

PACCHETTO PROBING

La piattaforma software universale per la metrologia 3D per dispositivi di tastatura a punti singoli

**Utilizza tutti i tuoi dispositivi
di tastatura da un'unica
piattaforma software**

Supporta i marchi più diffusi di bracci articolati,
dispositivi manuali a guida ottica, laser tracker,
teodoliti industriali e CMM manuali.





Implementa flussi di lavoro ripetibili guidati dall'operatore per le tue operazioni di misurazione

- Guida gli operatori alla tastatura di punti specifici sulle entità
- Aggiungi istruzioni di guida o immagini agli oggetti misurati
- Usa lo strumento Esegui l'ispezione per guidare automaticamente la misura di pezzi aggiuntivi con una sequenza passo-passo

Aumenta la tua produttività nelle operazioni di misura in officina

- Creare rapidamente report di misura aggiornabili scegliendo i controlli di geometria dal database di misure e personalizzando lo stile di visualizzazione e il contenuto degli elementi del report
- Controlla PolyWorks® a distanza e ricevi un feedback in tempo reale durante la misurazione di un particolare usando l'applicazione mobile PolyWorks | Talisman™
- Richiama tutti i normali comandi di misura parlando a PolyWorks



Caratteristiche principali

Hub di digitalizzazione universale che si interfaccia con dispositivi di tastatura a braccio o palmari, dispositivi a fotogrammetria, laser tracker e CMM manuali, e include tutti i plug-in per i dispositivi di metrologia 3D senza costi aggiuntivi.

Flusso di lavoro universale per l'esecuzione di tutte le attività di ispezione.

Soluzione parametrica, tracciabile e aggiornabile che registra automaticamente l'intenzione dell'operatore e assicura che le modifiche apportate ai progetti di ispezione vengano propagate automaticamente a tutti i report e alla geometria 3D del progetto.

Strumento di misurazione Esegui l'ispezione integrato per misurare automaticamente un nuovo pezzo senza istruzioni o linguaggio di script.

Gestione altamente performante delle diverse posizioni del dispositivo con corrispondenza automatica del bersaglio tastato, pacchetto di strumenti per le analisi di bersagli, aggiustamento del fascio e compensazione della temperatura.

Potente set di metodi di allineamento dei dati a CAD che include tecniche basate su entità tastate, punti di riferimento tastati, punti di superficie tastati, best-fit su superfici, sezioni trasversali e altro.

Sistemi di coordinate e allineamenti multipli.

La più ampia gamma di strumenti di controllo dimensionale sul mercato per una analisi completa di deviazioni di superfici, contorni, e sezioni trasversali, dimensioni di entità, flush & gap, raggio del profilo, dimensioni profilo alare, e altro ancora.

Motore GD&T™ basato su algoritmi prescritti dalle norme ASME e ISO, capacità avanzate per sistemi di entità di riferimento (supporta pattern di entità di riferimento, entità di riferimento composte e bersagli di riferimento, modificatori della dimensione della zona di tolleranza e delle entità di riferimento, zone di tolleranza radiali e tipo lastra, e altro ancora).

Modalità Costruisci/Ispeziona per assemblaggi basati su misure che offrono tolleranze 3D o X, Y, Z su oggetti individuali, guida audio e visiva, rilevamento automatico e modalità specifiche di costruzione di oggetti, e altro.

Funzionalità avanzate di report tra cui il layout personalizzabile, la creazione automatica di report e la possibilità di esportare in formato Adobe PDF.

Set di strumenti SPC (Controllo statistico di processo) integrato.

Linguaggio di programmazione macro facile da usare per la personalizzazione avanzata dei processi.

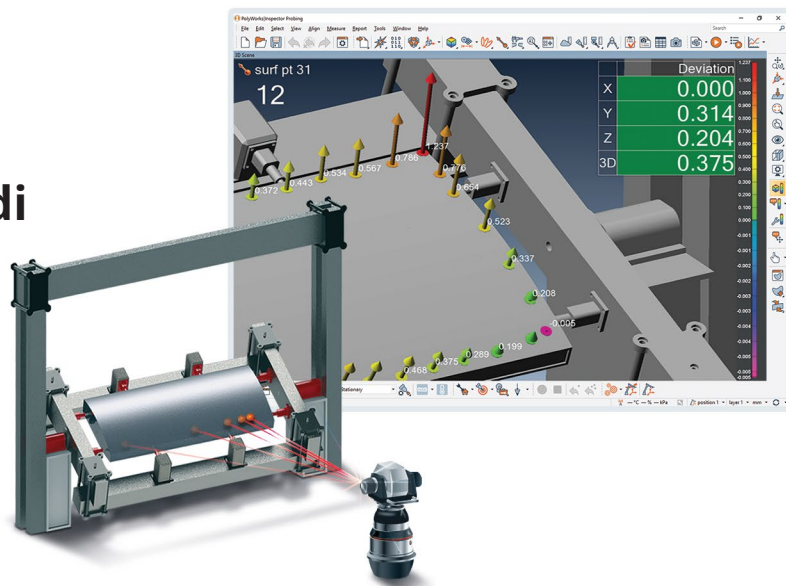
Piena compatibilità con la piattaforma metrologica basata su nuvole di punti PolyWorks | Inspector™.

Soluzione gratuita PolyWorks | Reviewer™ per condividere risultati di metrologia in 3D con tutti i membri dell'organizzazione.



Offre un set completo di strumenti per grandi volumi di metrologia

- Allineamento con posizioni di dispositivo multiple tramite la corrispondenza automatica di bersagli tastati
- Aggiustamento del fascio in tempo reale
- Analisi dell'incertezza di posizione del dispositivo
- Compensazione della temperatura specificando materiale e temperatura, o eseguendo il Best Fit dei bersagli



Requisiti di sistema

Minimo

Adeguito per l'uso quando si effettuano tastature con dispositivi a punti singoli e utilizzando modelli CAD più piccoli di 50 MB.

CPU: processore dual-core

RAM: 4 GB

Schede grafiche: scheda grafica OpenGL professionale con accelerazione hardware (ad esempio una scheda della serie NVIDIA Quadro) con 1 GB di memoria

Sistema operativo: Windows 7, 8.1 o 10 64-bit, Professional Edition

Dispositivo di input: mouse a due pulsanti con rotellina

Consigliato

Adeguito a coprire una vasta gamma di applicazioni, tra cui l'uso di grandi modelli CAD e la scansione laser di particolari di grandi dimensioni con una risoluzione elevata.

CPU: processore quad-core

RAM: 32 GB

Scheda grafica: scheda grafica della serie NVIDIA Quadro con 2 GB di memoria

Sistema operativo: Windows 7, 8.1 o 10 64-bit, Professional Edition

Dispositivo di input: mouse a due pulsanti con rotellina

Dispositivi di tastatura supportati

Bracci

Faro
Hexagon
(Cimcore, Romer)
Nikon
Mitutoyo
Kreon
Tomelleri-SpaceArms
RPS Metrology

Laser tracker

API
Faro
Hexagon (Leica)

Teodoliti

TDRA6000

Tracker ottici/ Fotogrammetria

Aicon
Creaform
Geodetic
Metronor
NDI
Nikon Metrology
Steinbichler

CMM manuali

Deva
I++
MZ1060 (Zeiss)
Renishaw
Samsow
Wenzel

Formati di file CAD supportati

CATIA V6, V5, and V4	Inventor	JT
NX (UG)	SolidWorks	Parasolid
Creo (Pro/E)	ACIS	STEP
	IGES	VDA-FS

Lingue supportate

Cinese (semplificato e tradizionale)	Francese	Portoghese
Ceco	Giapponese	Russo
Coreano	Inglese	Spagnolo
	Italiano	Tedesco
	Polacco	Ungherese

Sede centrale:

innovmetric

InnovMetric Software Inc.
1-418-688-2061
info@innovmetric.com

© 2019 InnovMetric Software Inc. Tutti i diritti riservati. PolyWorks® è un marchio registrato di InnovMetric Software Inc. InnovMetric, PolyWorks | Inspector, PolyWorks | Modeler, PolyWorks | Talisman, PolyWorks | Reviewer, IMAAlign, IMMerge, PolyWorks | DataLoop, PolyWorks | PMI+Loop, PolyWorks | AR, PolyWorks | ReportLoop, "La piattaforma software universale per la metrologia 3D", "The Smart 3D Metrology Digital Ecosystem" e "Interconnecting Hardware, Software and People" sono marchi registrati di InnovMetric Software Inc. SmartGD&T è un marchio registrato di Multi Metrics Inc. Tutti gli altri marchi sono proprietà dei rispettivi proprietari.

PtB
Certified
SmartGD&T™

Sede filiale Italia:

polyworks
europa

PolyWorks Europa (Italia) S.R.L.

Via di Sant'Agostino 22G, 51100 Pistoia, Italia
Telefono: +39 0573 1812250

Infoitalia@polyworkseuropa.com | www.polyworkseuropa.com