



PolyWorks Inspector™

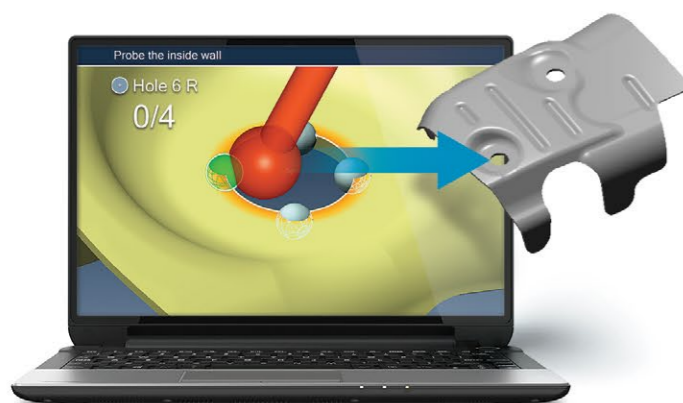
FORFAIT PROBING

La plate-forme logicielle universelle de métrologie 3D pour les dispositifs de palpance par contact

**Utilisez tous vos dispositifs
de palpance à partir d'une
même plate-forme logicielle**

Prend en charge les principales marques de bras articulés, de dispositifs manuels à poursuite optique, de laser trackers, de théodolites industriels et de MMT manuelles.





Réalisez des processus de mesure répétables en guidant l'opérateur

- Guidez les opérateurs pour qu'ils palpent des zones précises.
- Ajoutez des instructions de guidage ou des images aux objets de mesure.
- Utilisez l'outil « Jouer l'inspection » pour guider automatiquement la mesure des pièces suivantes avec une séquence étape par étape.

Améliorez votre productivité en matière de mesures en atelier

- Créez rapidement des rapports d'inspection actualisables en choisissant des contrôles géométriques dans la base de données de mesures et en personnalisant le style d'affichage et le contenu des éléments de rapport.
- Contrôlez PolyWorks® à distance et obtenez une rétroaction en direct pendant que vous mesurez une pièce en utilisant l'application mobile PolyWorks | Talisman^{MC}.
- Actionnez toutes les commandes de mesure habituelles en parlant à PolyWorks.



Principales caractéristiques

Centre de numérisation universel qui interagit avec les dispositifs de palpement manuels à bras, les dispositifs de photogrammétrie, les laser trackers et les MMT manuelles, et qui inclut tous les plug-ins des dispositifs de métrologie 3D sans frais supplémentaires.

Processus universel pour la réalisation de toutes les tâches d'inspection.

Solution paramétrique, traçable et actualisable qui enregistre automatiquement l'intention de l'opérateur et s'assure que les changements apportés aux projets d'inspection soient automatiquement propagés dans l'ensemble de la géométrie, des contrôles 3D et des rapports d'un projet.

Outil de mesure « Jouer l'inspection » intégré qui mesure automatiquement une nouvelle pièce sans apprentissage ou programmation nécessaires.

Le meilleur de sa catégorie en matière de gestion de multiples positions de dispositif avec association automatique des cibles palpées, boîte à outils pour l'analyse des cibles, compensation en bloc et compensation de température.

Puissant éventail de techniques de recalage pièce-à-CAO qui inclut des techniques basées sur des entités palpées, des points de référence palpés, des points de surface palpés, des best-fit de surfaces et de sections, et plus encore.

Multiplés systèmes de coordonnées et recalages de pièces.

La plus grande gamme d'outils de contrôle dimensionnel sur le marché permettant une analyse complète des écarts des surfaces, des frontières et des sections, des dimensions d'entités, des jeux et affleurements, des rayons de profil, des dimensions d'ailettes, et plus encore.

Moteur GD&T^{MC} basé sur les algorithmes prescrits par les normes ASME et ISO, les capacités avancées en matière de cadres de référence d'entité (prend en charge les entités de référence basées sur des patrons, les entités de référence composées et les références partielles), les modificateurs de zones de tolérance et d'entités de référence, les zones de tolérance radiale et de type plaque, et plus encore.

Mode Montage/Inspection pour l'assemblage guidé par la mesure qui permet le contrôle en tolérance 3D ou X, Y, Z sur des objets individuels, un guidage visuel et audio, des modes d'autodétection et de montage d'objets particuliers, et plus encore.

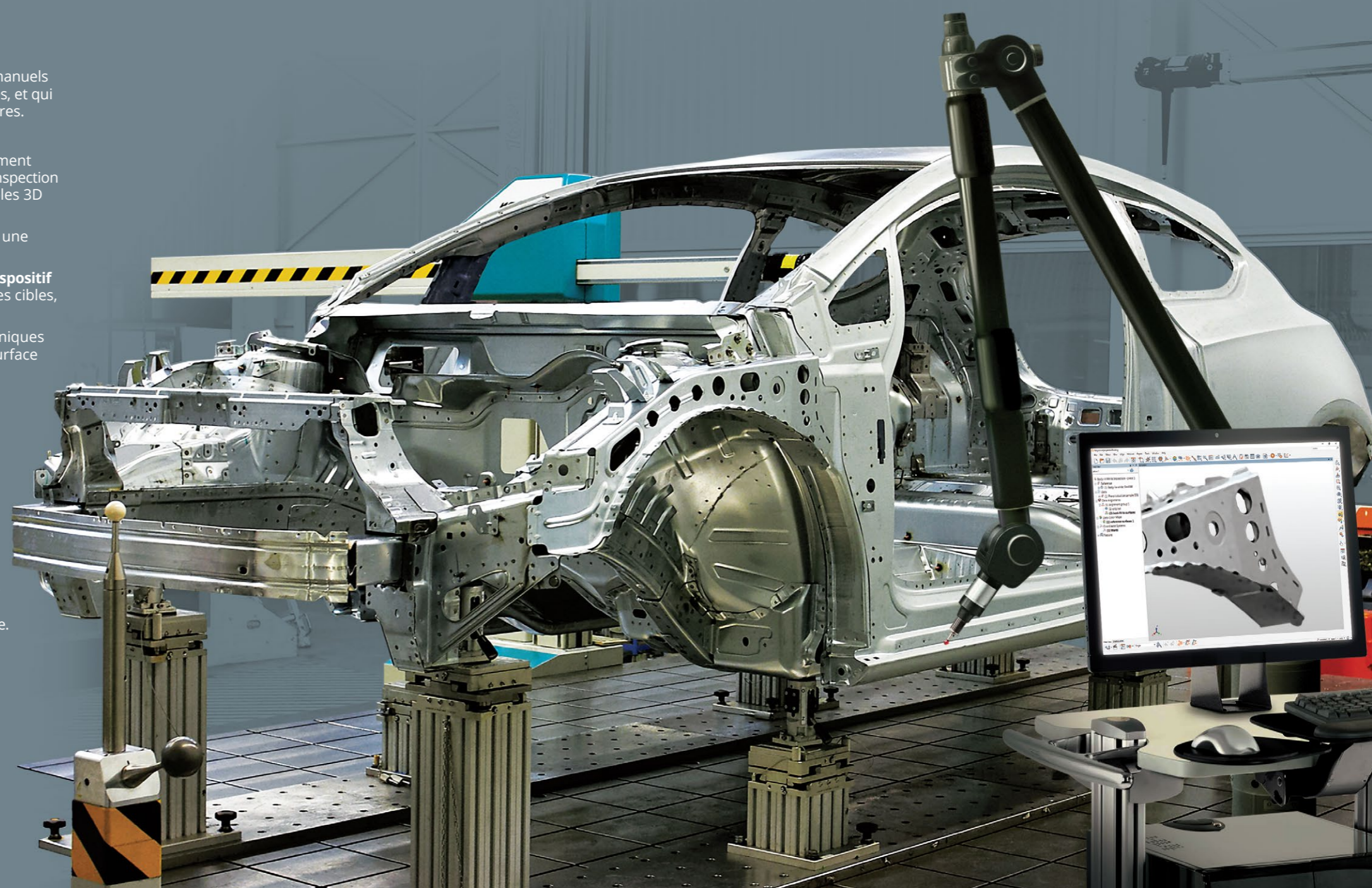
Fonctionnalités de rapport avancées incluant des dispositions de rapport personnalisables, la production automatique de rapport et l'exportation vers un fichier Adobe PDF.

Boîte à outils de maîtrise statistique des procédés (MSP) intégrée.

Langage de macroprogrammation convivial permettant la personnalisation avancée des processus.

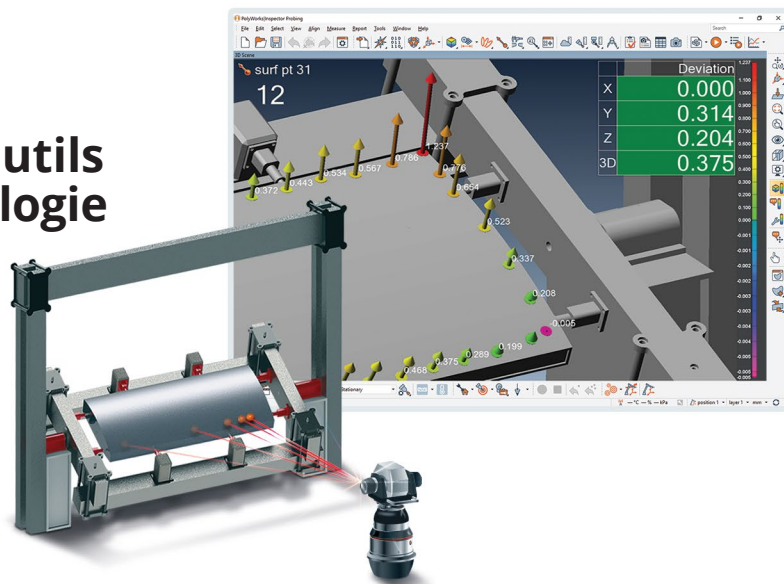
Compatibilité complète avec la plate-forme de métrologie à nuages de points PolyWorks | Inspector^{MC}.

Solution PolyWorks | Reviewer^{MC} gratuite offrant des résultats de métrologie en 3D à tous les employés de l'entreprise.



Offre un ensemble d'outils complet pour la métrologie à grand volume

- Recalage de multiples positions de dispositif par l'association automatique des cibles palpées.
- Compensation en bloc en temps réel.
- Analyse de l'incertitude de position de dispositif.
- Compensation de température par l'indication du matériau et de la température ou par le best-fit des cibles.



Configuration d'ordinateur

Minimum

Adéquate pour le palpé avec des dispositifs de palpé par contact et l'utilisation de fichiers de modèles CAO de taille inférieure à 50 Mo.

Processeur : processeur bicœur

Mémoire vive : 4 Go

Cartes graphiques : carte graphique OpenGL professionnelle (série NVIDIA Quadro) avec accélération matérielle et 1 Go de mémoire

Système d'exploitation : Windows 7, 8.1 ou 10, Édition Professionnelle

Périphérique d'entrée : souris à deux boutons avec molette

Recommandée

Couvre une vaste gamme d'applications, notamment l'utilisation de gros modèles CAO et le scan laser de grandes pièces avec une résolution élevée.

Processeur : processeur quadricœur

Mémoire vive : 32 Go

Carte graphique : carte graphique de série NVIDIA Quadro avec 2 Go de mémoire

Système d'exploitation : Windows 7, 8.1 ou 10, Édition Professionnelle

Périphérique d'entrée : souris à deux boutons avec molette

Dispositifs de palpé pris en charge

Bras

Faro
Hexagon
(Cimcore, Romer)
Nikon
Mitutoyo
Kreon
Tomelleri-SpaceArms
RPS Metrology

Laser trackers

API
Faro
Hexagon (Leica)

Théodolites

TDRA6000

Trackers optiques/photogrammétrie

Aicon
Creaform
Geodetic
Metronor
NDI
Nikon Metrology
Steinbichler

MMT manuelles

Deva
I++
MZ1060 (Zeiss)
Renishaw
Samsort
Wenzel

Formats de fichiers CAO pris en charge

CATIA V6, V5, et V4	Inventor	JT
NX (UG)	SolidWorks	Parasolid
Creo (Pro/E)	ACIS	STEP
	IGES	VDA-FS

Langues prises en charge

Allemand	Coréen	Japonais
Anglais	Espagnol	Polonais
Chinois (simplifié et traditionnel)	Français	Portugais
	Hongrois	Russe
	Italien	Tchèque

Siège social :

innovmetric

InnovMetric Software Inc.

1-418-688-2061

info@innovmetric.com

© 2018 InnovMetric Logiciels inc. Tous droits réservés. PolyWorks® est une marque déposée de InnovMetric Logiciels inc. InnovMetric, PolyWorks | Inspector, PolyWorks | Modeler, PolyWorks | Talisman, PolyWorks | Reviewer et « La plate-forme logicielle universelle de métrologie 3D » sont des marques de commerce de InnovMetric Logiciels inc. SmartGD&T est une marque de commerce de Multi Metrics inc. Toutes les autres marques appartiennent à leurs propriétaires respectifs.

PtB
Certified

SmartGD&T™

Filiale de la France :

polyworks
europa

PolyWorks Europa SAS

Parc Ariane - Immeuble Venus, 2, rue Hélène Boucher, 78280, Guyancourt, France

Téléphone : +33 (0)1 30 79 02 22

InfoFrance@polyworkseuropa.com | www.polyworkseuropa.com